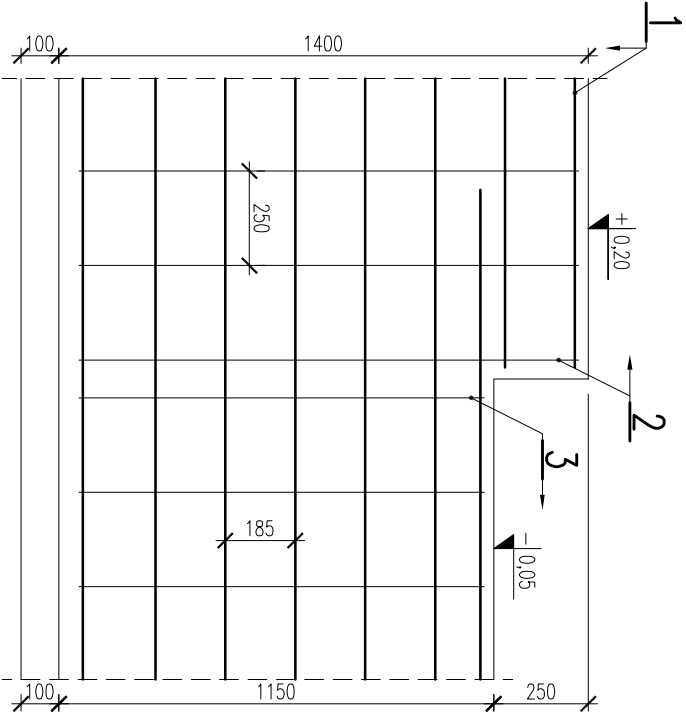
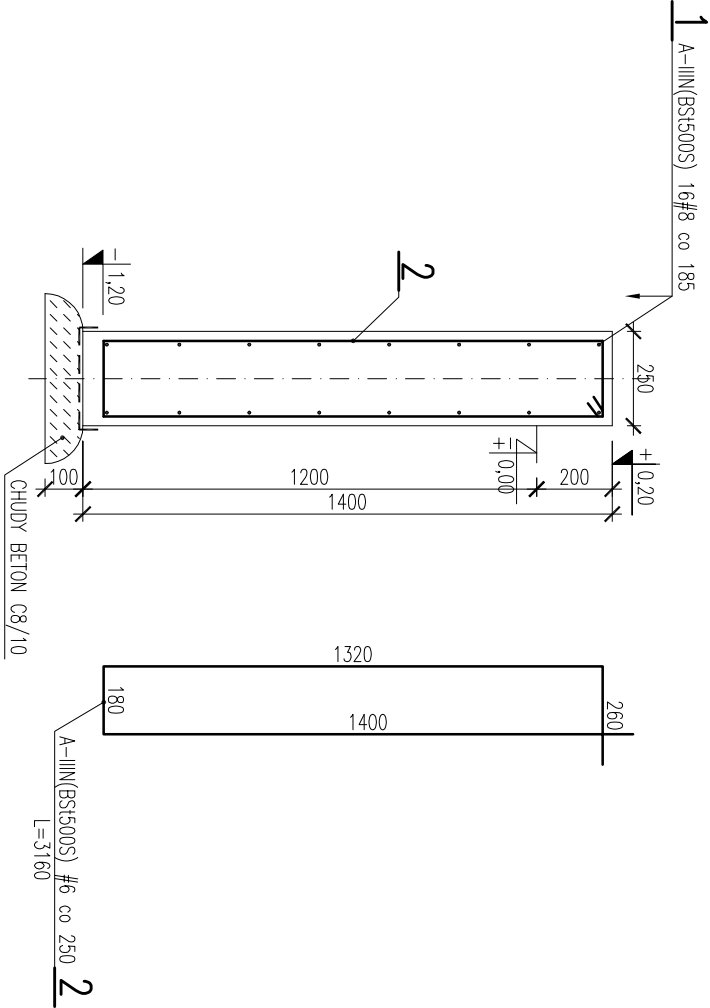
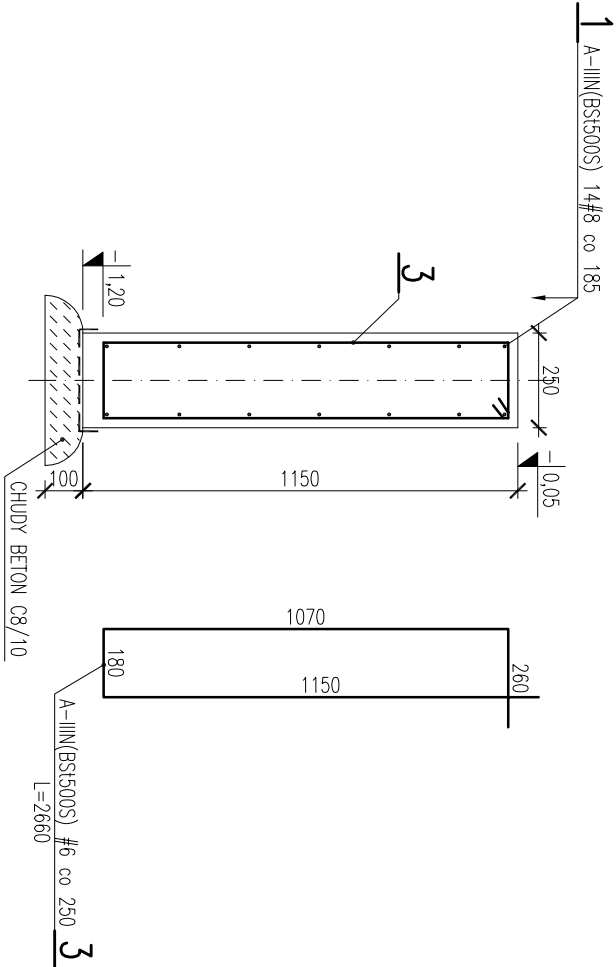


BELKA PODWALINOWA PD
SKALA 1:20



BELKA PODWALINOWA PD*
SKALA 1:20



BETON C8/10; C25/30;
STAL ZBROJENIOWA: A-IIIIN (BS1500S);

OTULINY : 50mm – zbrojenie dolne
30mm – pozostałe

1. POZIOM POSADOWIENIA BELKI PODWALINOWEJ (-1,20m),
2. POWIERZCHNIE STYKAJĄCE SIĘ Z GRUNTEM SMAROWAĆ 2XDYSPERBITEM (R+P),
3. ROBOTY ZIEMNE WG OPISU TECHNICZNEGO.

UWAGA:

RYSUNEK ROZPATRYWAĆ ŁĄCZNIE Z RYS. NR 1.

KONSTRUKCYJNA
P R A C O W N I A
PROJEKTOWA

Konstrukcja

tel./fax. (091) 462 - 74 - 60
e-mail: konstrukcja@post.pl

BELKA PODWALINOWA PD, PD*
RYS. ZBROJENIOWY

TEMAT: RYSUNKU:	BUDOWA HALI PRODUKCYJNO-MAGAZYNOWEJ Z CZĘŚCIĄ BIUROWO-SOCJALNĄ, dz. nr 6/6 16/11 obręb Dąbie 86 w gm. Szczecin przy ul. Inydowej		
	IMIĘ I NAZWISKO	Nr Uprawnień	PODPIS
PROJEKTOWAŁ	mgr inż. Andrzej BRODOWSKI	107/SZ/85	
OPRACOWAŁ	mgr inż. Marcin KONCEWICZ		
SPRAWDZIŁ	mgr inż. R.KLEMMATA	258/SZ/87	
BRANŻA	KONSTRUKCJA	o specjalność konstrukcyjno-budowlanej	
STADIUM	P.B.	DATA 04.2018	SKALA 1:20
			NR RYSUNKU 3

Rozwieszanie i powieszenie dokumentacji bez zgody posiadacza praw autorskich jest zabronione.
Dz.U.24/1994, poz.83, Art.115-118