



ODPROWADZENIE POŚREDNIE -
BEZRYNNOWE ODPROWADZENIE WÓD OPADOWYCH Z DACHU CZĘŚCI BIUROWEJ POPRZECZ
KOZŁUBEK W FORMIE STYRODOWEGO PROFILU NA INDYWIDUALNE ZAMOWIENIE

CZĘŚĆ SOCJALNO-BIUROWA

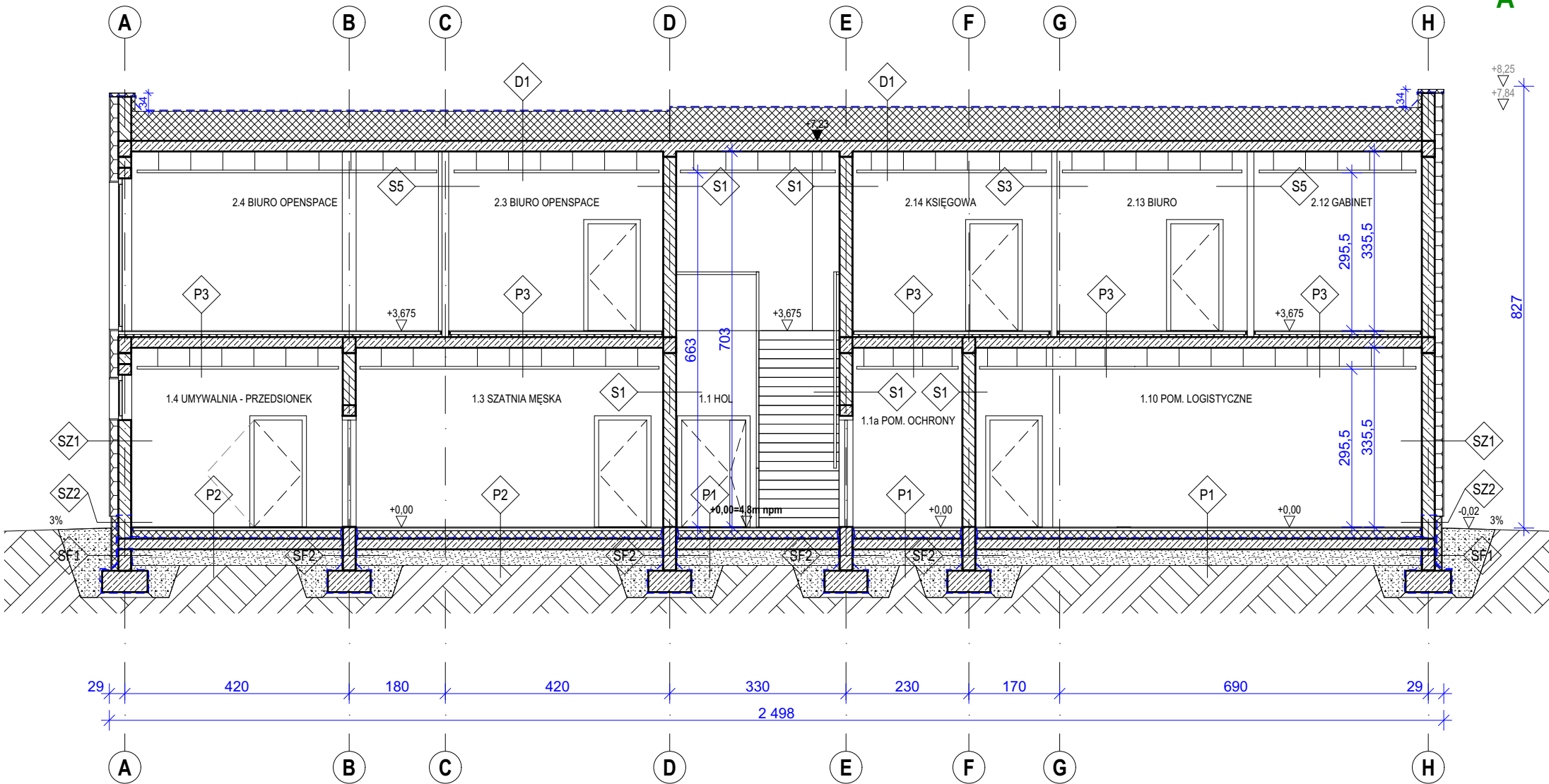
D1	DACH BIURA
HYDROIZOLACJA - WARSTWA WIERZCHNIEGO KRYCIA - MEMBRANA DACHOWA	0,15 cm
TERMOIZOLACJA - WARSTWA SPADKOWA 3,5% - POLISTYREN EKSTUDOWANY (XPS) LUB HYDROFOBIZOWANA WELNA MINERALNA	22-44 cm
PAROIZOLACJA	
STROP ŻELBETOWY	20 cm
SZ1	ŚCIANA ZEWNĘTRZNA KONSTR. BIURA
TYNK AKRYLOWY	2 cm
STYROPIAN (EPS)	15 cm
BŁOCKI WAPIENO-PIASKOWE SILKA24	24 cm
TYNK CEM.-WAP.	1 cm
SZ2	ŚCIANA ZEW. PRZYZIEMIE BIURA
TYNK SILIKONOWY	2 cm
POLISTYREN EKSTUDOWANY (XPS) ROWKOWANY (DRENAŻOWY)	12 cm
HYDROIZOLACJA	
BŁOCKI WAPIENO-PIASKOWE SILKA24	24 cm

S1	ŚCIANA WEWNĘTRZNA KONSTR. BIURA
TYNK CEM.-WAP.	1 cm
BŁOCKI WAPIENO-PIASKOWE SILKA18	18 cm
TYNK CEM.-WAP.	1 cm
S2	ŚCIANA WEWNĘTRZNA DZIAŁOWA BIURA PARTER (pom. mokre)
ŚCIANA SYSTEMOWA Z POSZYCIEM Z PŁYT GIPSOWO-KARTONOWYCH WODOODPORNĄ	8 cm
np. Rigips 3.40.01 Hydro	
S3	ŚCIANA WEWNĘTRZNA DZIAŁOWA BIURA PIĘTRO (pom. suche)
ŚCIANA SYSTEMOWA Z POSZYCIEM Z PŁYT GIPSOWO-KARTONOWYCH	10 cm
np. Rigips 3.40.02	
S4	ŚCIANA WEWNĘTRZNA DZIAŁOWA BIURA PIĘTRO (pom. mokre)
ŚCIANA SYSTEMOWA Z POSZYCIEM Z PŁYT GIPSOWO-KARTONOWYCH	10 cm
np. Rigips 3.40.02	

S5	ŚCIANA WEWNĘTRZNA DZIAŁOWA BIURA PIĘTRO (pom. suche)
ŚCIANA SYSTEMOWA Z POSZYCIEM Z PŁYT GIPSOWO-KARTONOWYCH	12,5 cm
np. Rigips 3.40.03	
S6	ŚCIANA WEW. DZIAŁ. SYSTEMOWA BIURA KABINY WC
WYDZIELAJĄCE ŚCIANKI SYSTEMOWE	2 cm
SF1	ŚCIANA ZEWNĘTRZNA FUNDAMENT. BIURA
FOLIA KUBELKOWA	2 cm
POLISTYREN EKSTUDOWANY (XPS) ROWKOWANY (DRENAŻOWY)	12 cm
HYDROIZOLACJA	
ŚCIANA FUNDAMENTOWA ŻELBETOWA	24 cm
HYDROIZOLACJA	
SF2	ŚCIANA WEWNĘTRZNA FUNDAMENT. BIURA
HYDROIZOLACJA	
ŚCIANA FUNDAMENTOWA ŻELBETOWA	18 cm
HYDROIZOLACJA	

P1	PODŁOGA PARTER (pom. suche) na gruncie
GRES NA KLEJU	2 cm
WYLEWKA BETONOWA	5 cm
FOLIA POLIETYLENOWA (PE)	
POLISTYREN EKSTUDOWANY (XPS)	15 cm
HYDROIZOLACJA	
PLYTA ŻELBETOWA	20 cm
PIASEK ZAGĘSZCZONY MECHAN. 2x15=30 cm	
GRUNT RODZIMY	
P2	PODŁOGA PARTER (pom. mokre) na gruncie
PLYTKI CERAM. NA KLEJU	2 cm
WYLEWKA BETONOWA	5 cm
FOLIA POLIETYLENOWA (PE)	
POLISTYREN EKSTUDOWANY (XPS)	15 cm
HYDROIZOLACJA	
PLYTA ŻELBETOWA	20 cm
PIASEK ZAGĘSZCZONY MECHAN. 2x15=30 cm	
GRUNT RODZIMY	

P3	PODŁOGA PIĘTRO (pom. suche)
WYKŁADZINA	2 cm
WYLEWKA BETONOWA	5 cm
FOLIA POLIETYLENOWA (PE)	
STYROPIAN (EPS)	5 cm
STROP ŻELBETOWY	20 cm
SUFIT PODWIESZANY	
P4	PODŁOGA PIĘTRO (pom. mokre)
PLYTKI CERAM. NA KLEJU	2 cm
HYDROIZOLACJA (folia w płynie)	
WYLEWKA BETONOWA	5 cm
FOLIA POLIETYLENOWA (PE)	
POLISTYREN EKSTUDOWANY (XPS)	5 cm
HYDROIZOLACJA	
STROP ŻELBETOWY	20 cm
SUFIT PODWIESZANY	



UWAGI:

1. PROJEKT ARCHITEKTURY NALEŻY KOORDYNOWAĆ Z OPRACOWANIAMI POZOSTAŁYCH BRANŻ.
2. EWENTUALNE NIEŚCISŁOŚCI NALEŻY KONSULTOWAĆ Z PROJEKTANTEM.
3. WSZYSTKIE WYMIARY NALEŻY SPRAWDZIĆ NA BUDOWIE PRZED ZAMÓWIENIEM MATERIAŁÓW.

NAZWA I ADRES OBIEKTU: BUDOWA HALI PRODUKCYJNO-MAGAZYNOWEJ Z CZĘŚCIĄ BIUROVO-SOCJALNĄ WRAZ Z ZAGOSPODAROWANIEM I NIEZBEDNĄ INFRASTRUKTURĄ TECHNICZNĄ, dz. nr 6/6 i 6/11 obręb 4018 w gm. Szczecin przy ul. Irydowej		PRACOWNIA PROJEKTOWA ARCHidea Szczecin 70-542, Rynek Sienny 3/5 tel. (91) 812-19-68, 605-076-661	
INWESTOR: SPECBUD Sp. z o.o. Sp.k. ul. Szosa Stargardzka 20-22, 70-893 Szczecin	BRANŻA: ARCH.	SKALA: 1:100	
TEMAT RYSUNKU: PRZEKRÓJ A-A	FAZA: PROJ. BUDOWLANY		
PROJEKTOWAŁA: mgr inż. arch. ANNA PŁATEK upr. nr 10/Sz/2002	NUMER RYSUNKU: A6		
SPRAWDZIŁA: mgr inż. arch. ANNA FLICIŃSKA upr. nr 75/Sz/2001			
DATA: SIERPIEŃ 2018			
WSZELKIE PRAWA ZASTRZEŻONE Kopiowanie, publikacje oraz wszelkie inne formy wykorzystania projektu bez zgody autora będą naruszeniem przepisów wynikających z Ustawy o Ochronie Praw Autorskich.			